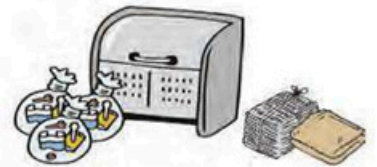


朝8時

- 透明または半透明で中身の見える袋に入れて、**朝8時**までに決められた場所に出してください。
※池袋駅周辺繁華街地域(35ページ参照)は朝7時30分まで
- 資源化施設での作業に影響がでるため二重袋での排出はなるべく避けてください。
- 回収業者が異なるため、段ボール・紙・布類とは分けておいてください。
- 集合住宅等に設置されているごみの保管BOXはごみ専用です。
資源はBOXの外においてください。

※集積所は地域の皆様が相談の上決めています。※出し方の詳細は10~11ページ参照。



Plastic Items

プラスチック製容器包装



※中身・汚れを落としてください。

プラスチックとして出せるかどうかの1つの目安として、プラマークがあるかを確認してください



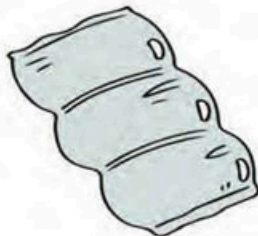
ペットボトルのラベル・ふた



チューブは切るとすずぎやすくなります



卵パック



エアークッション

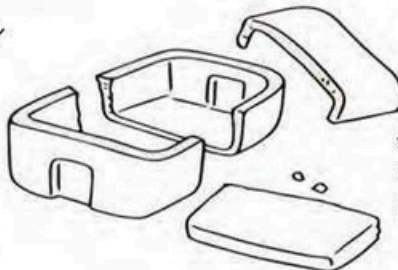


調味料の小袋

食品用トレイ
(色・柄つきも回収します)



弁当容器



発泡スチロール
30cmを
目安に砕く



カップ麺容器



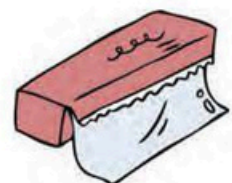
プリン容器



お菓子の袋
(残りがすをはたいて出す)



シャンプー・リンス・ソース・ドレッシング・化粧品・洗剤・食用油の容器



ラップ・フィルム

リサイクルされると

プラスチック製品(プランターやごみ袋など)になったり、油やガスなどに戻して再利用されたりします。

製品プラスチック

素材がすべてプラスチックできているものが対象です



プラスチックハンガー



歯ブラシ



コップ



使い捨て
スプーンや
フォーク

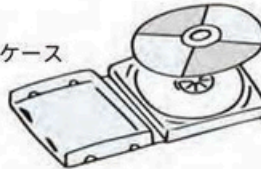


ブロック



ひもは
30cmを
目安に切る

CD、DVDの本体・ケース
(ビデオテープは
「燃やすごみ」へ)



洗面器

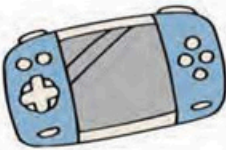
リサイクルされると

プラスチック製品(プランターやごみ袋など)になったり、油やガスなどに戻して再利用されたりします。

プラスチック

Not eligible for Collection

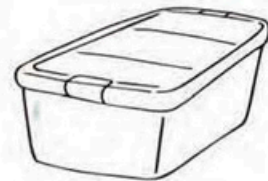
回収対象外となるもの



小型電子機器(携帯電話端
末、デジタルカメラ、ゲーム
機等)⇒「小型家電回収ボ
ックス」へ



金属との複合品、刃物などが付
着しているもの⇒「金属・陶器・
ガラスごみ」へ
刃物は新聞などで包み「キケン」
と書いてください



一辺が30cmを超えるものは
「粗大ごみ」へ



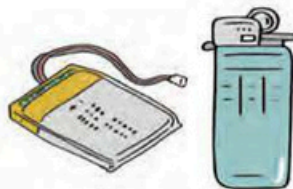
ペットボトルの本体⇒「びん・かん・ペット
ボトル」へ
キャップとラベルは取り外して
「資源(プラスチック)」へ



在宅医療などで使用したもの
(点滴用器具、注射器等)⇒針は
「回収可能な薬局」へ
それ以外の部分は「燃やすごみ」へ



細かすぎるもの(マイクロビーズなど)⇒「燃やすごみ」または
「粗大ごみ(30cm以上のもの)」へ
マイクロビーズが入っているクッション等は破かず別袋に入れて
出してください
詰め替えビーズも飛散しないよう別袋に入れて出してください



火災を生ずるおそれのあるもの
(リチウムイオン蓄電池、ライター
等)⇒リチウムイオン蓄電池は
「販売店などの回収ボックス」へ
ライターは別袋で「金属・陶器・
ガラスごみ」へ



ビデオテープは分解が
難しいため「燃やすごみ」へ



中身や汚れが取り除けない
プラスチックは「燃やすごみ」へ

弁当・カップ麺容器はすすぐか、ふきとる

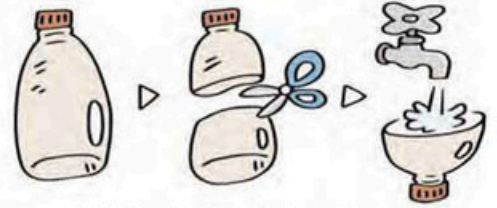


少量の油なら OK

中身・汚れが取り除けないものは「燃やすごみ」へ

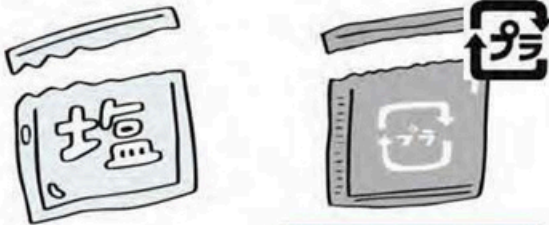
チューブ容器はすすぐ

ひと手間かけると「資源(プラスチック)」になります
中身・汚れが取り除けないものは「燃やすごみ」へ



容器を切ると洗いやすくなります

調味料の小袋はすすぐ



少量の液なら OK

銀色で金属に見えるが
プラマークあればOK

詰め替え用パックも中をすすぐ



少量の液体や
泡ならOK

すすいで落ちる汚れなら
ラップ類も出せます



水をよく切ってから出してください

はがせない紙製シールは
そのまま



※はがせた場合の紙製シールは「燃やすごみ」へ

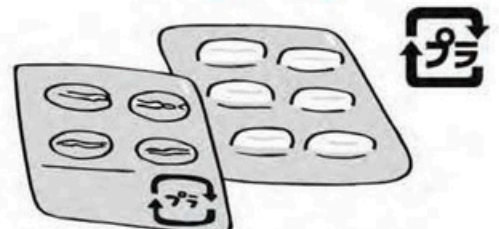
お菓子の袋は軽く
はたいて
残りかすをとる



※袋の中が銀色でもプラマークがあれば出せます

薬のシートは表示を確認

「金属」とのみ表記されているものは「金属・陶器・ガラスごみ」へ
何も表記されていないものは「燃やすごみ」へ



ヨーグルトなどのふたは表示を確認



ふたにプラマークがあればOK
アルミ加工のものは「金属・陶器・ガラスごみ」へ

本体はプラスチックの場合が多いです

ボールペンはできれば分解してください

分解できないものは「燃やすごみ」へ

資源(プラスチック) ボディなどプラスチック部分

燃やすごみ

替芯、グリップ



金属・陶器・ガラスごみ

ペットボトルは本体とふた・ラベルを分ける



資源(プラスチック)

びん・かん・ペットボトル

※リサイクルルートが異なるためです

大きな発泡スチロールは袋の中へ入れる

30cmを目安に
砕いて袋に入れます

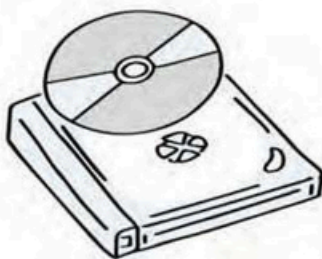


資源(プラスチック)

CD・DVD 本体とケースは資源(プラスチック)へ

資源(プラスチック)

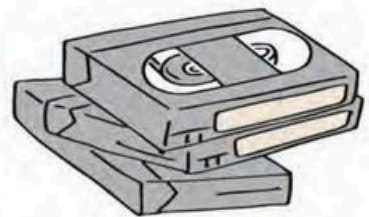
歌詞カードなどは
取り除いてください



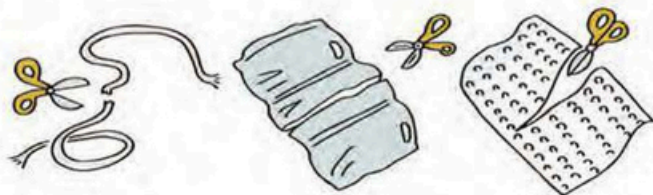
ビデオテープは燃やすごみへ

燃やすごみ

ネジ等の金属や
長いテープが含まれ、
分解が難しいため



梱包用ひも、エア緩衝材や
プチプチは 30cm を目安に切る



長いと選別の際に機械に絡まってしまうことがあります

マイクロビーズは燃やすごみへ

クッションは破かずに、ビーズ単体の時は袋に入れて
出してください



30cm を超える
クッションは
「粗大ごみ」へ

燃やすごみ